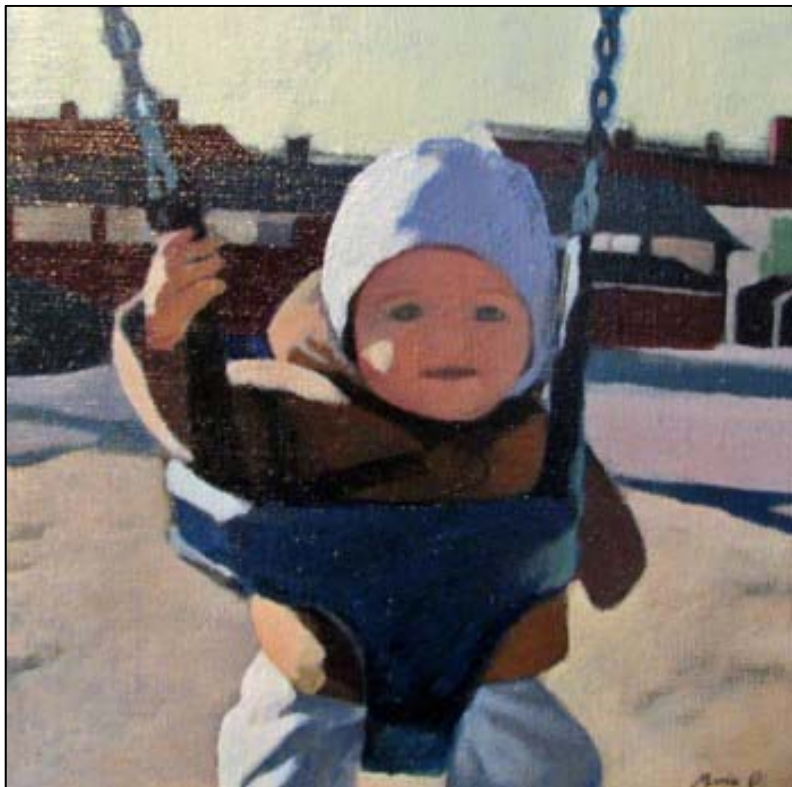
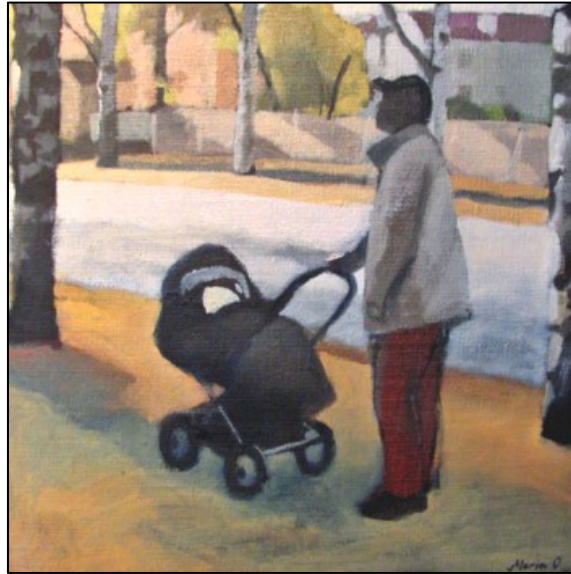
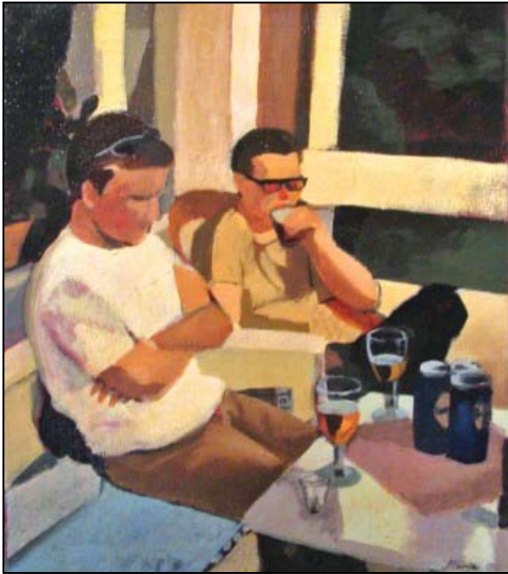


Utställning på Vårdshuset Vild-Hussen, Hammarstrand  
24 - 31 mars 2007

Maria Olsson, och Leif Korsman, Sveg

Maria Olsson, född 1971 i Östersund.



Bildlärare och Konstnär.

Måleriet är mycket viktigt för mig. När jag målar tycker jag att tiden står stilla och jag mår bra och känner mig levande. Tecknandet och målandet har följt mig genom hela livet.

Jag vill med mina bilder skapa stämningar och kanske väcka en känsla av längtan. Människor, hus och stadsmiljöer är det som har inspirerat mig mest och ofta ingår i mina verk. Eftersom jag är uppvuxen i ett hyreshus blir det gärna sådana miljöer som jag dras till. Exempelvis piskställningar har en speciell plats i mitt hjärta. Eftersom min mamma var hemma när jag var liten (dagmamma) inspireras jag gärna av husmoderns slit och bestyr. 50-talets idealkvinna är också något som intresserar mig. Barnen är också centrala i bilderna.

Jag arbetar mest i akryl och olja, men har även på senare tid provat på lite gouache.

#### UTBILDNING

90-92 Östersunds konstskola

94-97 Bildlärarprogrammet 120 p, Umeå universitet

97-98 Konstvetenskap 40 p, Umeå universitet

#### KORTARE KURSER

04 Oljemålerikurs, "Landskapet som utgångspunkt för händelser", Gerlesborgsskolan, Bohuslän

#### GRUPPUTSTÄLLNINGAR

92 Östersunds konstskola, elevutställning på Galleri Söder

92 Stårsmässan, Ås, delar av "Grupp Älva"

92 Åsarna skicenter, "Grupp Älva"

92 Café Tingshuset, utställning tillsammans med Ingrid Roth

93 Kulturhuset i Järpen, "Grupp Älva"

00 Årekonstnärernas galleri, "Grupp Älva"

02 Galleri Tängtorpet, Ås "Grupp Älva"

04 Medborgarhuset i Hammerdal. Utställning tillsammans med Ewa Carlsson

#### SEPARATUTSTÄLLNINGAR

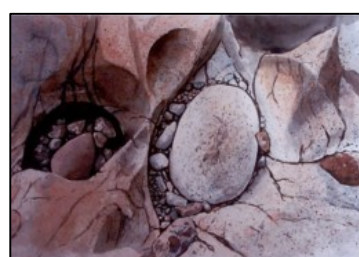
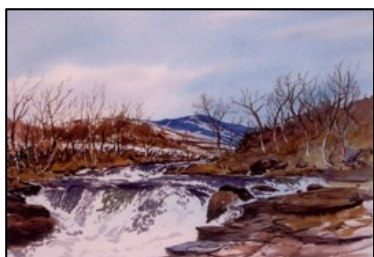
03 "Ett rum och kök" (restaurang i Östersund)

05 "Barn", Galleri Tängtorpet, Ås

#### REPRESENTERAD

Jämtlands läns landsting

Leif Korsman, Sveg



Leif Korsman är född 1945 i Mårdsjön, Jämtland, med finlandssvenskt påbrå. Efter mycket flyttande hit och dit, sedan 1976 bosatt i Sveg, Härjedalen. Leif är utbildad till bildlärare och var verksam som sådan t.o.m. våren 1990, därefter heltidskonstnär.

Med en grundträning som tecknare har Leif via akrylmåleriet allt mer övergått till akvarell. I akvarellen kan man säga, att han funnit sitt huvudinstrument. Mediet bjuder ofta på överraskningar och därmed utmaningar, men erbjuder samtidigt en stor variation av möjligheter. Leif ägnar sig åt ett rikt experimenterande med olika färger och papper, även ett eget handgjort papper förekommer.

Motiven hämtas företrädesvis från naturen, allt från storslagna vyer, ovädersbilder och ljusskildringar till detaljrika närbilder av vatten, stenar, löv m.m. Ibland dyker det även upp porträtt, fotolika avbildningar men även expressionistiska ansikten, där uttrycket har större betydelse än någon form av porträttlikhet. Inom porträttgenren förekommer även bilder av husdjur, då mest i form av blyertsteckningar med huvudvikt på hundar, hästar och katter. Teckningar och akvareller förekommer till en liten del som illustrationer, bl.a. i en sagobok om Storsjöodjuert, skriven av Kerstin Johansson i Backe.

Många motiv har hämtats från resor runtom i Sverige bl.a. Öland, Stockholms skärgård, Västkusten samt Dalarnas och Härjedalens fjällvärld. Andra resor, som gett mycket inspiration, är två tillfällen till Lofoten, då som deltagare i Nordiska Akvarellsällskapets fria akademier. Flera resor tillsammans med en kollega i de norska fjällen, bl.a. Jotunheimen och Rondane har betytt väldigt mycket för Leifs produktion. Som kollegan Thomas brukar säga: "Utän intryck inget uttryck!"

Dessa resor ger även till resultat illustrativa bilder av landskap, hus, växter och djur, där Leifs tecknarförmåga kommer bäst till sin rätt.

Det senaste mer överordnande arbetet är en serie akvareller efter Ljusnan, där Leif har följt älven från dess källor vid norska gränsen till utloppet i Bottenhavet vid Hälsingekusten, under olika årstider i varierande vädersituationer. Resultatet har blivit några utställningar under 2005 och 2006. En del av bilderna har Leif tryckt upp i 2006 års konstalmanacka, som han gett ut i en begränsad upplaga, där bilderna är tryckta på ett eget handgjort papper.

Leifs konstnärliga skolning består i ett år på Konst och Miljöskolan i Sundsvall samt de fyra åren på Teckningslärarinstitutet i Stockholm. Dessutom har han deltagit i enstaka kurser i bl.a. grafik. I övrigt självlärd, med mycket studerande i allehanda böcker och eget experimenterande av alla möjliga slag, inte bara måleri, utan även skulptur, träsnideri, vävning m.m. På senare tid har även datorn börjat ingå i arbetsredskapen

#### REPRESENTERAD

Härjedalens Kommun

Jämtlands Läns Konstförening

Jämtlands Läns Landsting

Kramfors Kommun

Privata samlingar, både i Sverige och utomlands



#### SEPARATA UTSTÄLLNINGAR

Årliga utställningar i Sveg och övriga Härjedalen  
Ateljé Fantasia i Östersund 1984, -86, -87, -90, -93  
Skata Galleria i Jakobstad, Finland 1991  
Sivert Källdén, Höga Kusten 1995  
Galleri Strand i Östersund 1998 och 2000  
Ragunda konstförening i Hammarstrand 1998  
Bräcke Folkets Hus i Bräcke 1999  
Galleri Lenix i Karlskoga 2001  
Gisslarbo Vårdshus 2001  
Restaurang Inntaget i Söderhamn 2002  
Ånge Naturum 2002  
Galleri Valvet, Övik 2002  
Änge Gård, Mårdsjön 2002 och 2003  
Galleri Tängtorpet, Ås 2004  
Daagarsson-gården, Bollnäs 2005  
Galleri T, Gamla stan i Stockholm 2006  
Galleri Nykvarn, Enköping 2006

#### JURYBEDÖMDA UTSTÄLLNINGAR OCH ANDRA SAMLINGSUTSTÄLLNINGAR

Ljunghdalens kulturfestival 1992 och 1997  
Karl den XI:s högfjällshotell 1993, -94, -96, -97, -98, -99  
Nordisk akvarellsalong i Kristiansand Norge 1996  
Storhogna konstgarage 2000, 2001 och 2003  
Väsby Konsthalls akvarellsalong 2001 och 2002  
GT-gårdens konsthall, Vemdalens 2003, 2004 och 2005  
SK-Jubileumsutställning i Hagasalongen 2005  
Stockholms Konstsalong i Hagasalongen 2006  
Hälsinglands vårsalong 2006  
SK:s utställning i Urbino, Italien 2006

#### OFFENTLIG UTSMYCKNING

Mobacka servicehus i Lillhärdal 1993  
Sparbanken i Sveg 1994  
Sykes datasvar i Sveg 1998

#### MEDLEM I

Svenska Konstnärsförbundet  
BUS (Bildkonst upphovsrätt i Sverige)  
Nordiska Akvarellsällskapet