

**Utställning i Gisselgårdsskolan, Pålgård, Hammarstrand
24 - 31 maj 2003**

Benny Granath, Ewa Eriksson och Elisabeth Höglund

Benny Granath, Stockholm

Bildkonstnären Benny Granath, Stockholm, som med hjälp av endast blyertspennor åstadkommer de mest otroliga teckningar (ser ut som fotografier). Han har haft den världsberömda Yrjö Edelman som mentor. Benny har varit representerad vid Drawing Center i New York.

Vi är stolta över att vara första konstföreningen i Sverige som ställer ut hans tavlor!

Han har haft en separatutställning i Stockholm tidigare, då var ramföretaget Tranåslätt arrangör. Detta med anledning av Bennys speciella idéer om hur hans verk skall ramas in.



Ewa Eriksson, Bispgården

Vår lokala konstnärinna Ewa Eriksson, Bispgården, som designar och syr i skinn åt både kändisar och "vanligt folk".

Det finaste och bästa skinnen kommer från djur som levt vilt, i harmoni med naturen och dödsats så skonsamt som möjligt. Därför använder hon endast skinn från djur som hon vet var de kommer ifrån. Ren, älg, får, björn osv. använder hon, men ej ex. farmad mink.

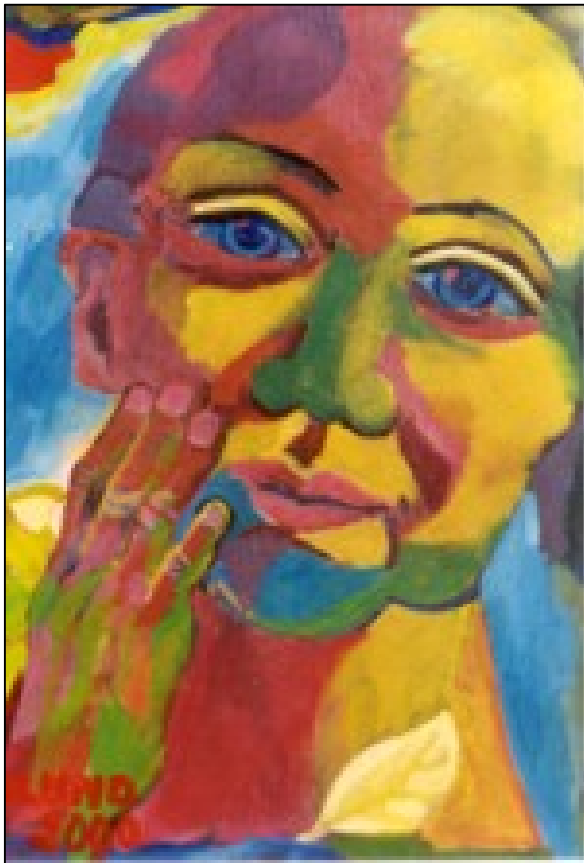
Ewa visar kläder hon sytt bl.a. till Roger Pontare.



Elisabeth Höglund, Sundsvall

Elisabeth Höglund, Sundsvall, har haft ett stort antal utställningar sedan 1987 företrädesvis i området kring Sundsvall. Hon målar i akryl olja och akvarell, allt från små blommor och forsar (gärna med inspiration av Ammerån) till landskap.

Måleriet har gett henne styrka och hon målar för att må bra.



Självporträtt



Jokk i Stenjokk